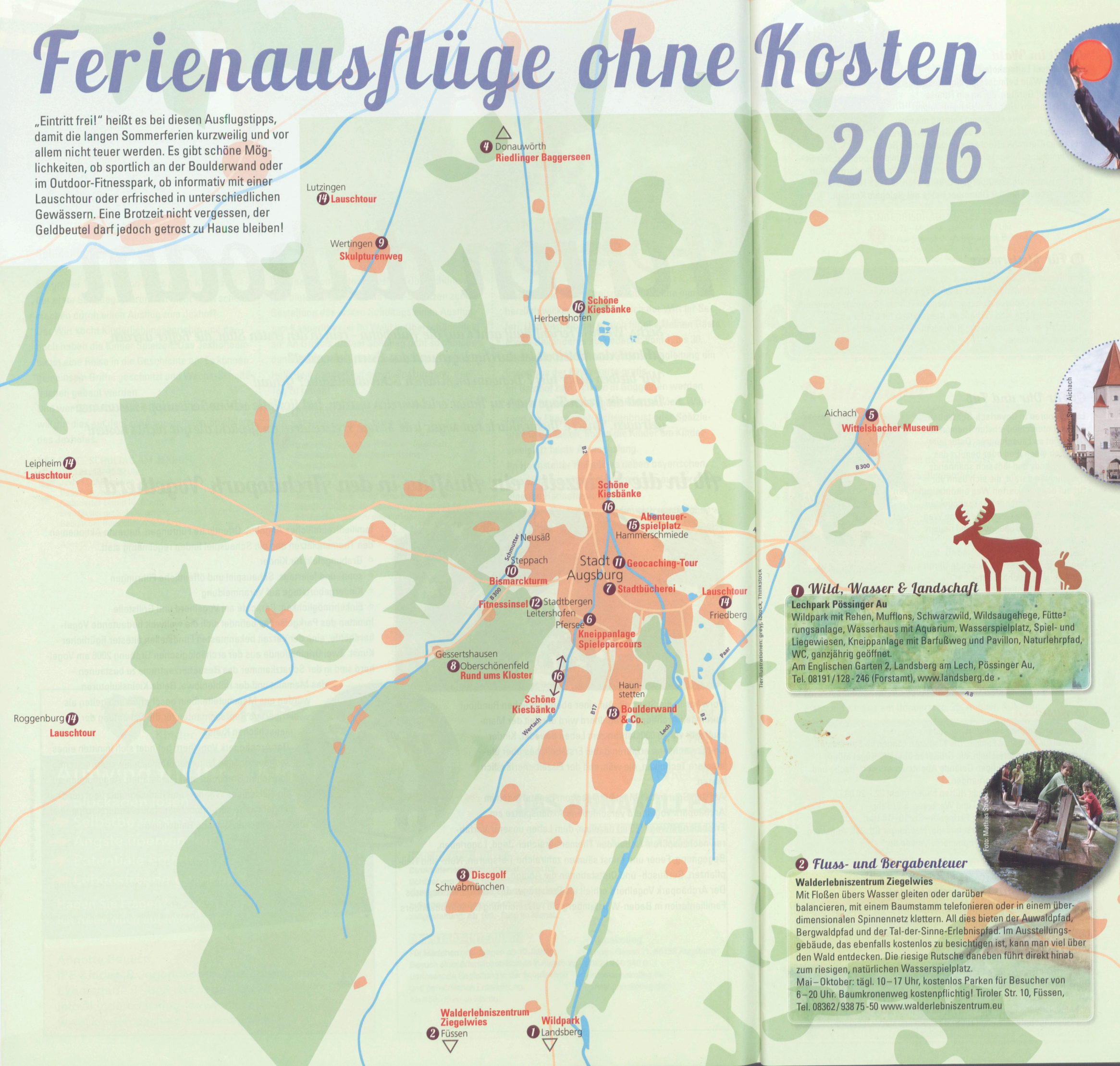


# Ferienausflüge ohne Kosten 2016

„Eintritt frei!“ heißt es bei diesen Ausflugstipps, damit die langen Sommerferien kurzweilig und vor allem nicht teuer werden. Es gibt schöne Möglichkeiten, ob sportlich an der Boulderwand oder im Outdoor-Fitnesspark, ob informativ mit einer Lauschtour oder erfrischt in unterschiedlichen Gewässern. Eine Brotzeit nicht vergessen, der Geldbeutel darf jedoch getrost zu Hause bleiben!



## 3 Ziele die Scheibe

### Discgolf Schwabmünchen

Mit Frisbeescheiben oder speziellen Golfdiscs wird ein Hindernisparcours durchspielt. Es wird von der Position weitergespielt, an der die Scheibe liegen geblieben ist. Das Ziel, der Discgolfkorb, sollte dabei mit so wenigen Würfen wie möglich erreicht werden. Wer die geringste Wurffanzahl hat, ist der Sieger. Außerdem gibt es im Luitpoldpark einen Niedrigkletterseilgarten. Luitpoldpark Schwabmünchen, Südlich der Krumbacher Str.

## 4 Wasserspaß

### Riedlinger Baggerseen

Gelegen im Naherholungsgebiet südwestlich von Donauwörth bieten die Riedlinger Baggerseen alles, was das Badeherz begehrt: Liegewiesen, Umkleidemöglichkeiten, Beachvolleyballplätze, Spielplatz, Kiosk und Toiletten vor Ort und jederzeit zugänglich. Gelegen an der B16 Richtung Dillingen, OT Riedlingen, Donauwörth Info: Tourist-Information Donauwörth, [www.donauwoerth.de](http://www.donauwoerth.de)

## 5 Stadtturm mit Überraschungen

### Wittelsbacher Museum

Kleines Museum im historischen Unteren Stadtturm mit Funden zur Erdgeschichte, Zahn eines Säbelzähntigers, Blick vom Turm auf die Stadt. Danach empfiehlt sich ein kleiner Stadtbummel durch das mittelalterliche Aichach mit Eis, Kaffee und Kuchen. Infos zur Burg Oberwittelsbach, Di–So, feiertags: 14–16 Uhr Unteres Stadttor, Aichach, [www.aichach.de](http://www.aichach.de)

## 6 Erst kühlen, dann spielen

### Kneippanlage und Spielparcours Pfersee

Kneippen im Naturbecken des Mühlbachs, jederzeit frei zugänglich. Hier Einstieg in den Spielparcours Pfersee (Spielort Nr. 2) möglich. Am Mühlbach zwischen Gollwitzer-/Färberstr. und Hans-Adlhoof-Str. Augsburg-Pfersee, [www.us-augsburg.de/downloads](http://www.us-augsburg.de/downloads)

## 7 Schlechtwetter-Alternative

### Neue Stadtbücherei Augsburg

Ist das Wetter schlecht, geht es in die Neue Stadtbücherei Augsburg. Hier lässt es sich gemütlich in allerlei Lesbarem schmökern – Comics, Zeitschriften, Sachbücher, schöne Literatur ... Mit der riesigen Auswahl für Kinder, Jugendliche und Erwachsene laden die dicken Sitzsäcke und die Lesecke zum Verweilen ein. Für kurze Pausen gibt es das Café direkt im Haus. Mo–Fr: 10–19 Uhr, Sa: 10–15 Uhr Stadtbücherei Augsburg, Ernst-Reuter-Platz 1, Augsburg [www.stadtbuecherei.augsburg.de](http://www.stadtbuecherei.augsburg.de)

## 8 Ein Ort - viele Möglichkeiten

### Oberschönenfeld

Vom tollen Abenteuerspielplatz bis zum Spaziergang durch die Natur: Waldlehrpfad, Grillstelle (mit Anmeldung), zurück durch die Teiche zum Kloster, Einkehr im Klosterstübchen, Besuch des Schwäbischen Volkskundemuseums (kostenpfl.). Rund ums Kloster Oberschönenfeld, Oberschönenfeld 4, Gessertshausen, [www.schwaebisches-volkskundemuseum.de](http://www.schwaebisches-volkskundemuseum.de)

## 1 Wild, Wasser & Landschaft

### Lechpark Pössinger Au

Wildpark mit Rehen, Mufflons, Schwarzwild, Wildsauehege, Fütterungsanlage, Wasserhaus mit Aquarium, Wasserspielplatz, Spiel- und Liegewiesen, Kneippanlage mit Barfußweg und Pavillon, Naturlehrpfad, WC, ganzjährig geöffnet. Am Englischen Garten 2, Landsberg am Lech, Pössinger Au, Tel. 08191/128-246 (Forstamt), [www.landsberg.de](http://www.landsberg.de)

## 2 Fluss- und Bergabenteuer

### Walderlebniszentrum Ziegelwies

Mit Floßen übers Wasser gleiten oder darüber balancieren, mit einem Baumstamm telefonieren oder in einem überdimensionalen Spinnennetz klettern. All dies bieten der Auwaldpfad, Bergwaldpfad und der Tal-der-Sinne-Erlebnispfad. Im Ausstellungsgelände, das ebenfalls kostenlos zu besichtigen ist, kann man viel über den Wald entdecken. Die riesige Rutsche daneben führt direkt hinab zum riesigen, natürlichen Wasserspielplatz. Mai–Oktober: tägl. 10–17 Uhr, kostenlos Parken für Besucher von 6–20 Uhr. Baumkronenweg kostenpflichtig! Tiroler Str. 10, Füssen, Tel. 08362/93875-50 [www.walderlebniszentrum.eu](http://www.walderlebniszentrum.eu)



## 9 Skulptur in der Natur

### Skulpturenweg Donauried

Elf Skulpturen renommierter Künstler aus Deutschland, Österreich, den Niederlanden, Belgien und Bulgarien schufen die Kunstwerke unter der Leitung des Wertinger Künstlers Herbert Dlouhy. Der Skulpturenweg ist an bestehende Radwege angebunden, z. B. Via Danubia, 7 km zwischen Wertingen und Pfaffenhofen, Start: Judenberg Wertingen (hinter Freibad), [www.wertingen.de](http://www.wertingen.de)

## 10 Optimale Aussichten

### Bismarckturm

Grandioser Blick über Augsburg und weit darüber hinaus, bei gutem Wetter Sicht auf die Alpen, auf einer halbrunden Tafel sind die bekanntesten und herausragendsten Gebäude Augsburgs zur Orientierung aufgezeichnet. Neusäß-Stöppach, Parken: Hofleiten- oder Heinbergstr. oder am OBI-Parkplatz  
01.04. – 31.10., tägl. 9 – 19 Uhr, hier auch Geocaching-Cache

## 11 Ziel-Koordinaten

### GPS-Tour zu den grünen Oasen von Augsburg

Mit diesem Geocach der Umweltstation Augsburg verbindet sich der Spaß am Geocachen mit interessanten Orten. Ein Flyer mit Rätseln sowie Tipps zum Ausprobieren und Entdecken, aber auch Hintergrundwissen machen Lust auf einen besonderen Tag im Herzen von Augsburg. Download: [www.us-augsburg.de/downloads](http://www.us-augsburg.de/downloads), Flyer auch in Spanisch, Englisch und Französisch  
Start: N48 21.986 E10 53.722, Bürgermeister-Fischer-Straße

## 12 Fit im Wald

### Fitnessinsel Leitershofen

Mitten im Wald befindet sich eine Ansammlung von elf Geräten, die an ein Fitnessstudio erinnern. Hier kann sich jedermann auspowern – etwa auf einem Fahrrad mit einstellbarem Widerstand, an einer Sprossenwand, auf einem Turm zum Hochkraxeln oder einem Reck für Klimmzüge. Ausgeschildert mit weißen Schildern oder der Nordic-Walking-Strecke folgen. Ca. 2 km, erreichbar über Wanderparkplatz am Herrgottsberg, Stadtbergen-Leitershofen, Neu ab Herbst: Bewegungsparcours auf der Deuringer Heide mit gleichem Konzept.



## 13 Für Klettermaxe

### Boulderwand & Co.

Auf dem Spielgelände gibt es eine riesige Kletterwand – 40 Meter entlang der Schallschutzmauer. Auch ein Fußball-/Bolzplatz sowie eine Tischtennisplatte sind vorhanden. Kletterwand für Kinder ab 8 J., Spielplatz an der Sudetenstr., Haunstetten, Endhaltestelle Linie 2 (Haunstetten-Nord)

## 14 Für Ohr und Fuß

### Lauschtouren in Bayerisch-Schwaben

Zu den unterschiedlichsten Themen und Orten gibt es Lauschtouren. Dafür leiht man sich einen iPod oder benutzt das eigene Handy und lädt sich spannende Geschichten darauf, die sich dann vor Ort auf dem markierten Weg automatisch an den entsprechenden Lauschpunkten abspielen. So lässt sich eine kleine Wanderung mit Spaß, Spannung und neuem Wissen vereinbaren.

#### Tourenbeispiele:

**Friedberg:** Weißes Gold, tickende Uhren und singende Nachtwächter

**Lutzingen:** Sagenhaftes rund um den Goldberg, mit Goldbergmännle! Rund ums Kloster **Roggenburg:** Mit Bibern, Chorherren & 4000 Orgelpfeifen.

Durchs **Leipheimer Moos:** Ein Moor fürs Ohr.

Download und weitere Touren:

[www.bayerisch-schwaben.de/lauschtour](http://www.bayerisch-schwaben.de/lauschtour)



## 15 Austoben

### Abenteuerspielplatz Hammerschmiede

Kurzweil für die ganze Familie: Die Kleinsten können im Sandkasten buddeln, die Tiere streicheln, die Größeren über die Hügel toben, klettern und im weitläufigen Gelände Abenteuer erleben. Tische und Bänke zum Picknicken vorhanden.

In den Ferien können die Kids Hütten bauen (nicht 02. – 20.08.),

Leihgebühr für Spielmaterial und Werkzeug: 5 €/Jahr.

Schulzeit: Di – Sa: 14 – 18 Uhr, Ferien: Di – Sa: 10 – 18 Uhr,

Abenteuerspielplatz Hammerschmiede, Neuburger Str. 299, Augsburg, Tel. 0821/709918, [www.asp-hammerschmiede.de](http://www.asp-hammerschmiede.de)

## 16 Picknick mit Wasseranschluss

### Kiesbänke an Lech und Wertach

An einem sonnigen Tag auf einer Kiesbank liegen, Vögel am Himmel beobachten und ein leckeres Picknick genießen, während die Kinder Dämme bauen, Keschern und Steine ins Wasser werfen – Was gibt es Schöneres? Möglich an Lech und Wertach im gesamten Stadtgebiet und darüber hinaus. Gute Einstiege z. B.: Lech am Naturfreundehaus Herberthshofen oder an der Lechbrücke in Gersthofen, Wertach zwischen Wellenburger und Berghheimer Str.

Achtung: Offenes Feuer verboten! Müll wieder mitnehmen! Brutgebiete des Flussregenpfeifers – mit roten Bändern markiert – meiden!

## Bildhauern

im Kulturgewächshaus Birkenried

Geduld und Ausdauer sind gefragt, wenn der Stein bearbeitet und ihm eine Form gegeben wird. Bitte mitbringen: Schutzbrille, strapazierfähige Kleidung, Verpflegung.

### KINDERBILDHAUERN ab 8 J.

Di 09. – Mi 10.08., jeweils 13 – 17 Uhr  
Kulturgewächshaus Birkenried, Birkenried 5, 89423 Gundelfingen, [www.birkenried.de](http://www.birkenried.de)  
Anmeldung bei Stadt Gundelfingen: 09073/999-113 oder [schwayer@gundelfingen-donau.de](mailto:schwayer@gundelfingen-donau.de)  
20 € zzgl. 2,50 €/kg Rohstein (beide Tage)

## Naturzauber

Ferien in Blumenthal

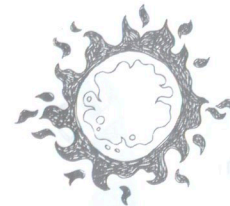
Wie lässt sich der Sommer von seiner schönsten Seite erleben? Bestimmt mit der Naturkünstlerin Sue Wittig auf Schloss Blumenthal!

Auch in diesem Jahr hat sie wieder ein vielfältiges Programm zusammengestellt. Auf eine wunderbare **Waldeseltour** mit den Blumenthaler Packtieren Chicco und Ponthilus geht es am 15. August. Dabei dürfen natürlich ein leckeres Picknick im Wald und weitere kreative Angebote nicht fehlen. Am Montag, 22. August sind die Kinder eingeladen, schwebend leicht wie Libellen den Tag in der Natur zu genießen. Eine Übernachtungsparty der besonderen Art verspricht die **Sternenzeit**: Bei Lagerfeuer und Stockbrot können die Lichter am Firmament bewundert werden. Die Nacht im Sternenvavillon verspricht schöne Träume und tiefen Schlaf! Schlammigmatschig wird es am Donnerstag, 25. August. Aus Erde, Ton und Wolle werden lustige **Erdmonster** entstehen. Auch das kuschelige Elfenfest oder die Glitzereiskönigin bereichern das Ferienprogramm.



### NATURKÜNSTLER – SUE WITTIG 4–13 J.

Schloss Blumenthal 1, Aichach  
Tel. 0176/21820360, [www.naturkuenstler.de](http://www.naturkuenstler.de)  
Di 09.08., 14.30 – 17 Uhr: Kuscheliges Elfenfest  
Do 11.08., 14.30 – 17.30 Uhr: Glitzereiskönigin  
Fr 19.08., 16 Uhr – Sa 20.08., 12 Uhr: Sternenzeit  
Mo 15.08., 9.30 – 15 Uhr: Wunderbare Waldeseltour  
Mi 17.08., 14.30 – 17 Uhr: Baumzauberspirale  
Mo 22.08., 9.30 – 15 Uhr: Libellenflügelgeheimnis  
Mi 24.08., 14.30 – 17 Uhr: Farbenspiel  
Do 25.08., 14.30 – 17 Uhr: Monstermatsch



## Auf Verbrecherjagd

Abenteuerliches Ferienprogramm in Kaufbeuren

Das Stadtmuseum schlägt ALARM! Einbrecher haben ein wertvolles Stück aus dem Museum geklaut... Der bedeutende EULENPOKAL ist weg! Wer wird da natürlich gerufen? Die Polizei, ist doch klar! Doch die braucht tatkräftige Unterstützung von den Ferienkids, die gemeinsam mit der Polizei auf Verbrecherjagd gehen und den Schuft den Handwerk legen. Nach einem Besuch bei der Polizei und dem Museum dürfen die Kinder selbst einen prachtvollen Pokal gestalten und mit nach Hause nehmen.

In den Sommerferien veranstaltet das Stadtmuseum Kaufbeuren an zwei Terminen gemeinsam mit dem Stadtjugendring und der Polizei Kaufbeuren dieses besondere Ferienprogramm.

### AUF VERBRECHERJAGD MIT DER POLIZEI 7–12 J.

Mi 17.08. + Fr 09.09., jeweils 8.30 – 13.15 Uhr  
Treffpunkt: Jugendzentrum Kaufbeuren, Hauberrisserstr. 8, Kaufbeuren  
Mitbringen: Brotzeit, Getränke, kleinen Tagesrucksack  
Anmeldung online: [www.sjrkt.de](http://www.sjrkt.de), 8 €

## Forschermobil

im Botanischen Garten Augsburg

Mit den jahreszeitlich angepassten Forscheraufträgen bietet das Forschermobil der Umweltstation Augsburg großen und kleinen Besuchern die Möglichkeit, die Natur im Botanischen Garten unter die Lupe zu nehmen und Interessantes zu entdecken. Jeder ist zum Forschen eingeladen, auch Erwachsene sind willkommen! Den Standort des Forschermobils erfahren die Besucher an der Kasse des Botanischen Gartens.

### FORSCHERMobil

So 07.08., 14 – 17.30 Uhr  
Botanischer Garten Augsburg  
nur Eintritt Botanischer Garten



# Schloßbergalm

EISENBERG/ZELL · Tel. 08363/1748 · [www.schloßbergalm.de](http://www.schloßbergalm.de)

**Herrliches Ausflugsziel – ganzjährig geöffnet**

direkt unter den Burgruinen Eisenberg und Hohenfreyberg,  
regionale Köstlichkeiten wie Käsespatzen & Speckpfannkuchen  
hausgemachte leckere Kuchen und Eisbecher  
Kinderspielplatz & Kleintierzoo mit Hasen, Ziegen & Schafen  
gemütliche Sonnenterrasse  
phantastische Aussicht auf die Allgäuer Alpen

Parkplätze direkt am Haus, familienfreundliche Preise  
durchgehend warme Küche, ganzjährig geöffnet,  
im Sommer kein Ruhetag

**Sa 19.09., 9.30 Uhr: Almatrieb von der traditionellen Gaststätte Schlossbergalm in Eisenberg/Zell, anschließend Festbetrieb & zünftiger Musik – [www.eisenberg-allgaeu.de](http://www.eisenberg-allgaeu.de)**

## Straußenfarm Donaumoos

Mit 800 Straußen eine der größten Farmen Europas

**Willkommen in der afrikanischen Oase**

Besichtigung und Führungen für Kinder & Erwachsene

Öffnungszeiten Farm: tägl. 9 – 17 Uhr  
(Wintermonate bis 15.30 Uhr)  
Hofladen: Mo – Sa: 9 – 17 Uhr

Herdweg 2 // Leipheim // 08221/273209 // [www.straussenfarm-donaumoos.de](http://www.straussenfarm-donaumoos.de)